

JTU's Bestyrelsesberetning

Generalforsamling 8. marts 2017

DISPOSITION

- JTU's aktiviteter i 2016
- Medlemsudvikling
- JTU's bestyrelse og organisering
 - Klubmøder
- JTU ind i tennislandskabet
 - JTU & DTF
 - Bevæg dig for livet (BDFL)
 - JTU & DGI
- JTU i 2017

JTU's aktiviteter i 2016

- Jyske Mesterskaber (JM)
- Holdturnering (HT)
- Junior breddetilbud
 - Minitennis, Play & Stay, Junior Tennis Tour
- Senior breddetilbud
 - Motionisttræf, QTennis stævner
- Årets Tennisklub i JTU

JTU's aktiviteter i 2016 - JM

- Ude - over to weekender i HEI, Kolding og Skovbakken og finale i Horsens
- Inde – over tre weekender i Skovbakken, Randers, Kolding og finale i Aarhus 1900



JTU's aktiviteter i 2016 - JM



JTU's aktiviteter i 2016 – JM veteran

- Afviklet i Aarhus 1900 inde og ALTS udendørs

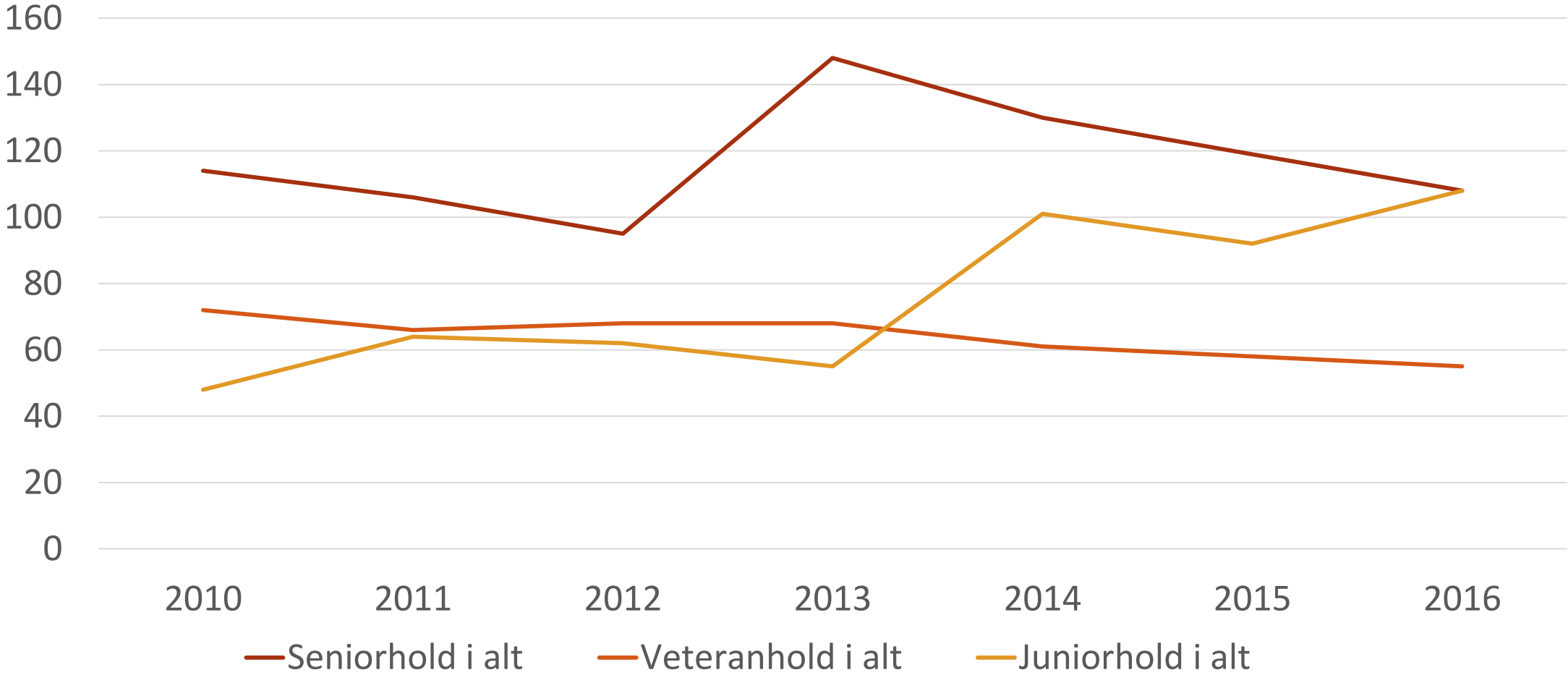


Årets Tennisklub i JTU

- Kriterier
 - Rekruttering, fastholdelse og talentarbejde (DTF)
 - Ledelsesprincipper, innovative tiltag og engagement (JTU)
- 7 klubber udmærkede sig med kontinuerlig medlemsvækst 2012-2016
 - Aalborg TK, AGF, ALTS, Horsens, Sønderborg, Randers og Skovbakken



JTU's aktiviteter i 2016 - Holdturnering (HT)



JTU's aktiviteter i 2016 - Senior breddetilbud

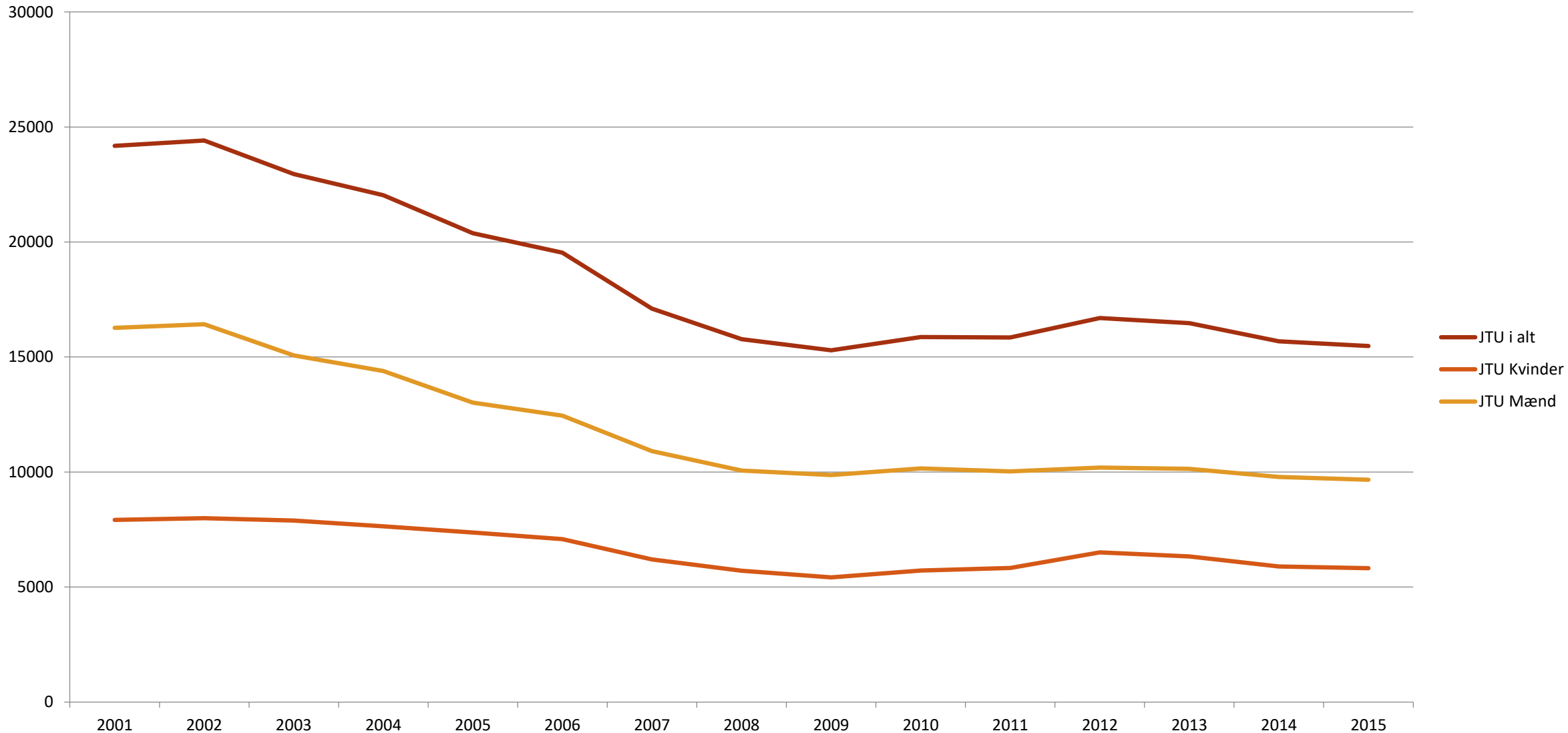
- Motionisttræf
- QTennis stævner
- Ambassadørbesøg
- Tyrkiet & Sommer Camp



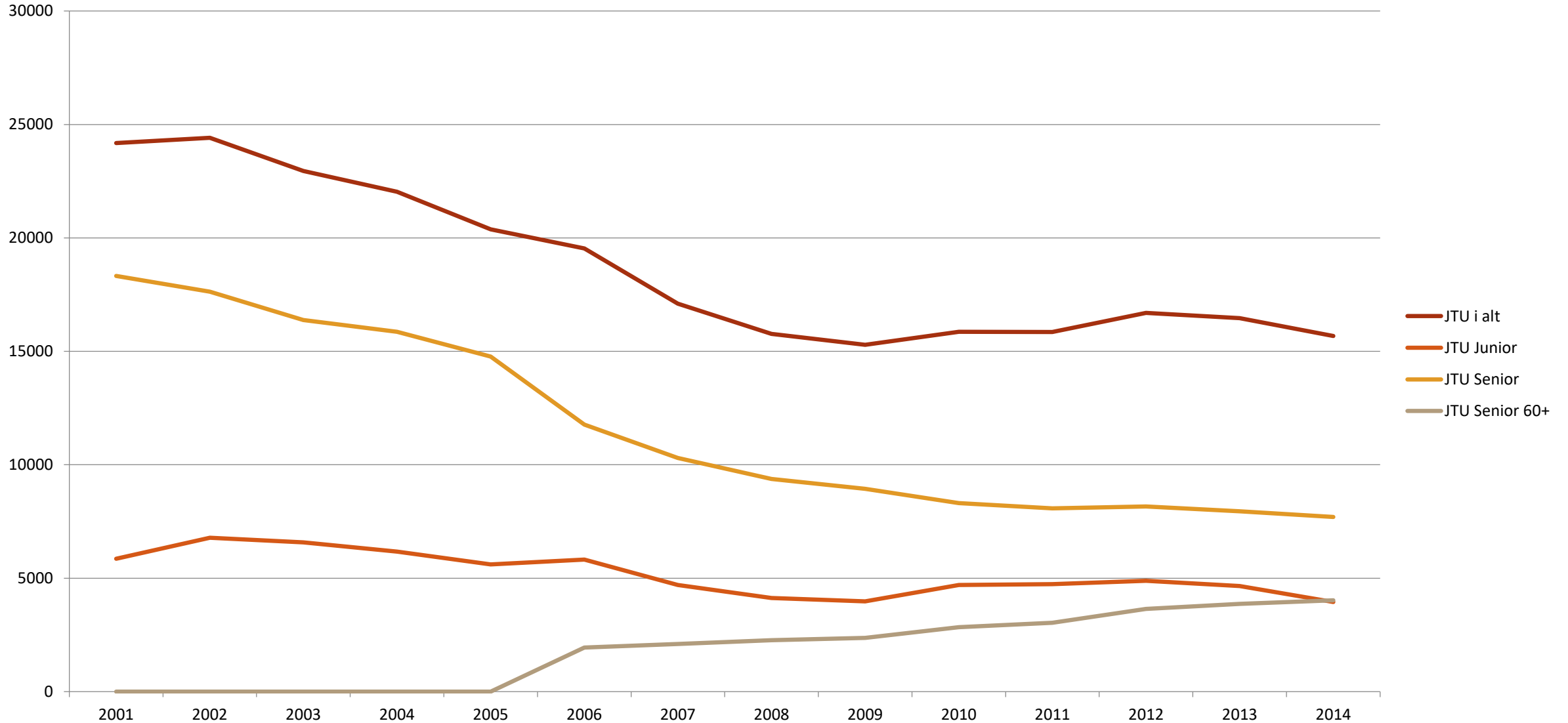
Medlemsudvikling

- Medlemmer
 - Køn, alder, junior mv.
- Klubber

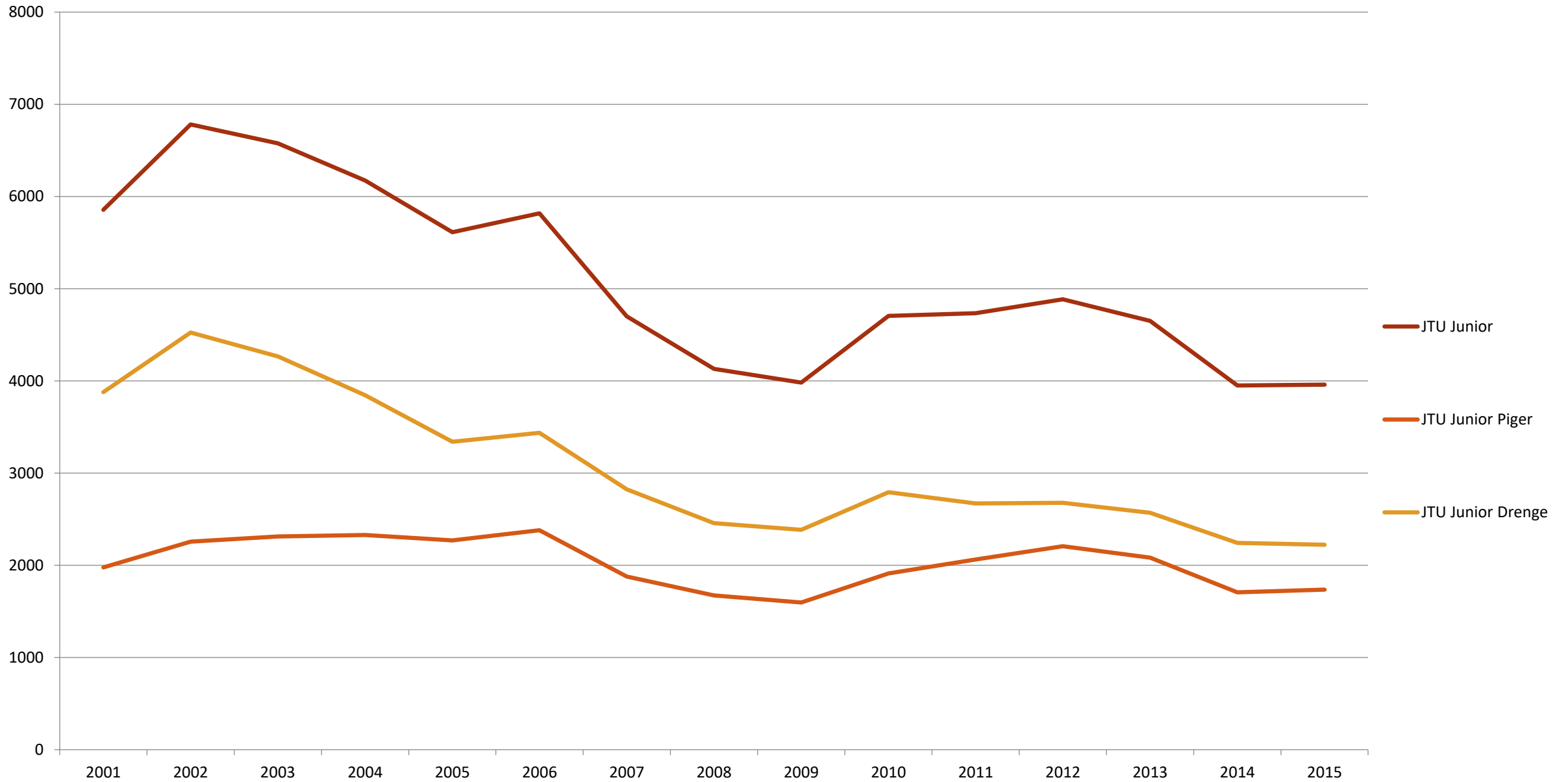
FIGUR 1. MEDLEMSUDVIKLING I JTU I PERIODEN FRA 2001 TIL 2015



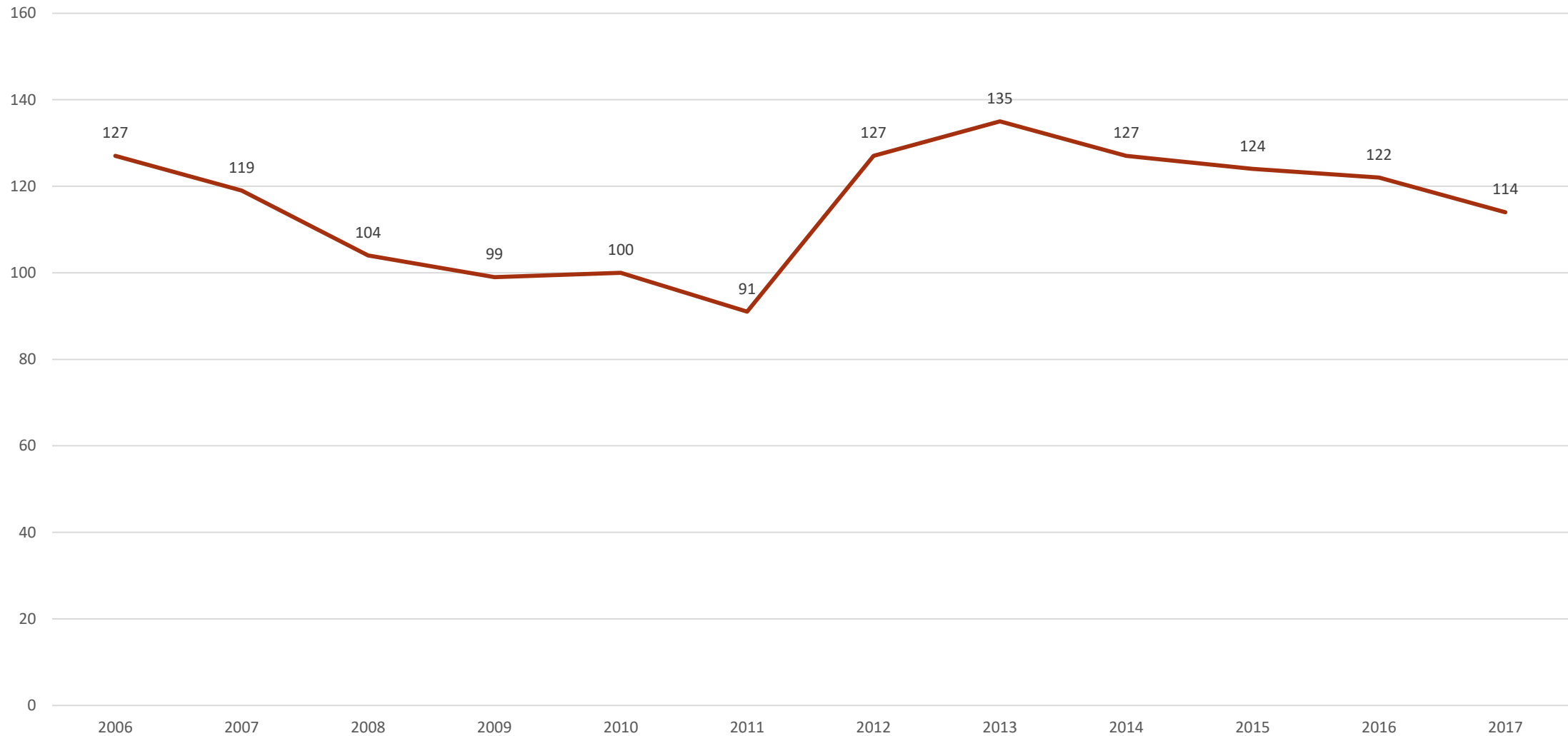
FIGUR 2. UDVIKLING I TENNISPILLERE I JTU FORDELT PÅ ALDERSGRUPPER



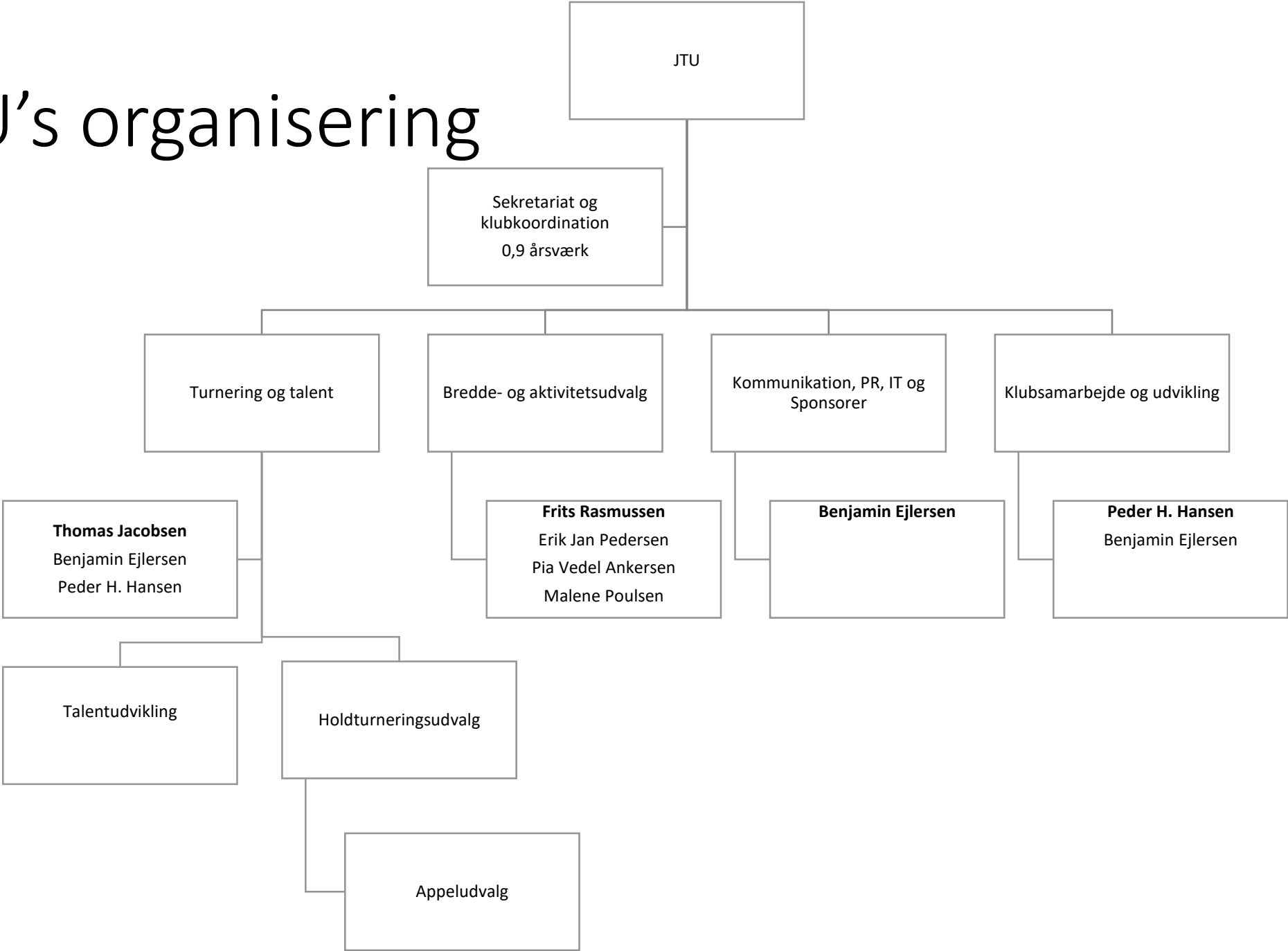
FIGUR 3. UDVIKLING I JUNIORSPILLERE I JTU FORDELT PÅ KØN



FIGUR 4. UDVIKLING I MEDLEMSKLUBBER I JTU



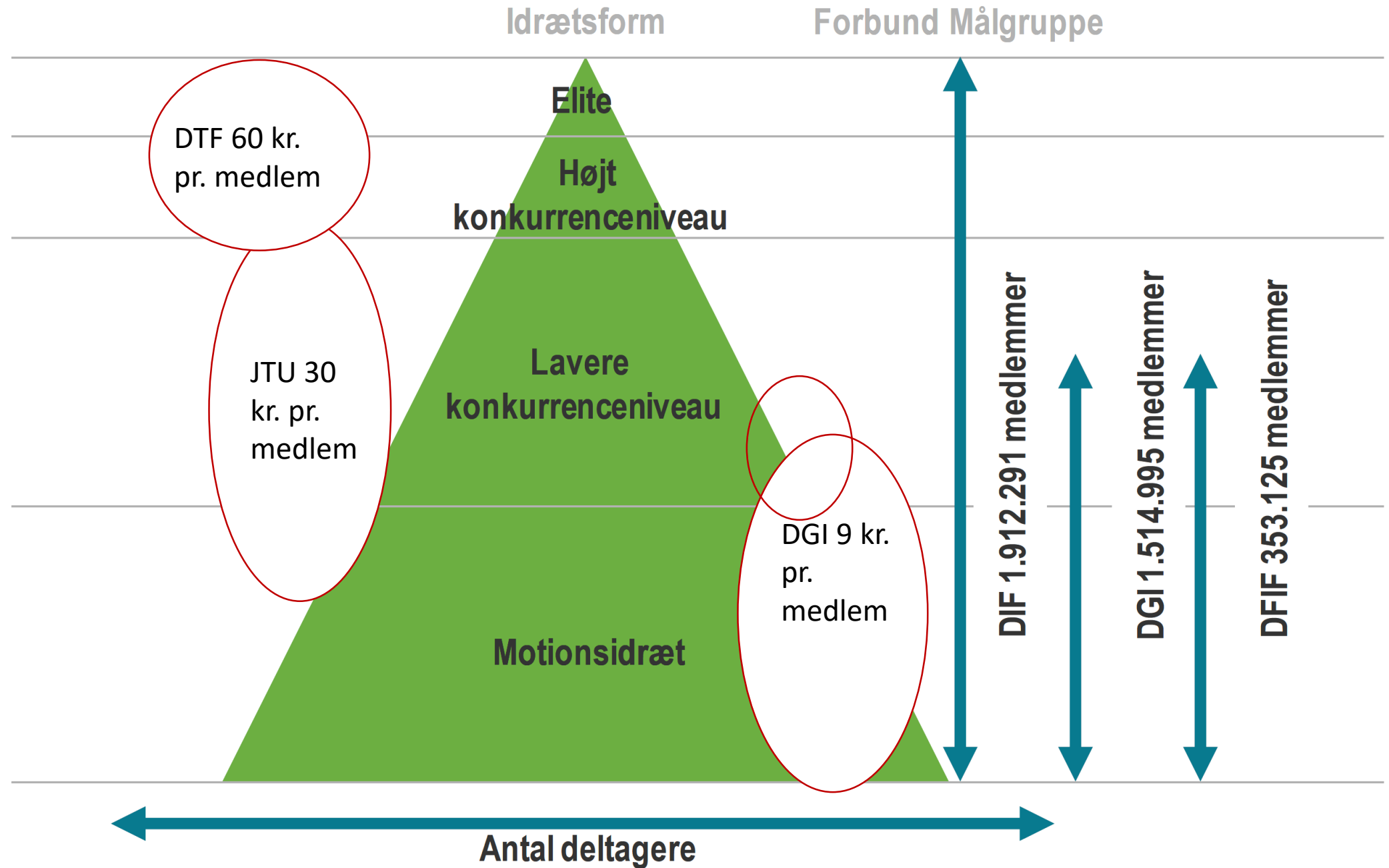
JTU's organisering



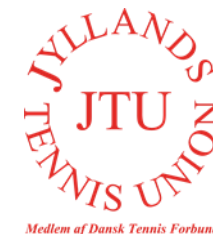
JTU's klubmøder sammen med DGI

- Flere og bedre tilbud til juniorer
 - Skumtennis, Play&Stay
 - Talent og eliteudvikling
- Behov for satsning ift. træner
 - Tilgængelighed - en trænerbørs, trænerpulje, database vil være en stor hjælp
 - Uddannelse
- Fastholdelsesudfordring ift. medlemmer efter diverse introforløb
 - Udfordringer med indendørs muligheder og kapacitet
- Klubassistance
 - Udviklingspotentiale ift. netværk i nærområder og hjælp til kommunikation
 - Bedre vidensdeling via konsulenter og digitale platforme; Vidensbank mv.
- Samling af aktiviteter og tilbud. Tænk gerne i én samlet tennisorganisation...
 - Alle tilbud og aktiviteter til ét produkt – undgå dobbeltudbud
 - Tilbud og kommunikation om centrale tilbud skal afstemmes og koordineres
 - Fokus på holdturnering, Skoletennis/KPT, tennisskole/camp, træneruddannelse mv.

Figur 9. Hovedorganisationernes aktivitetsområder²⁵



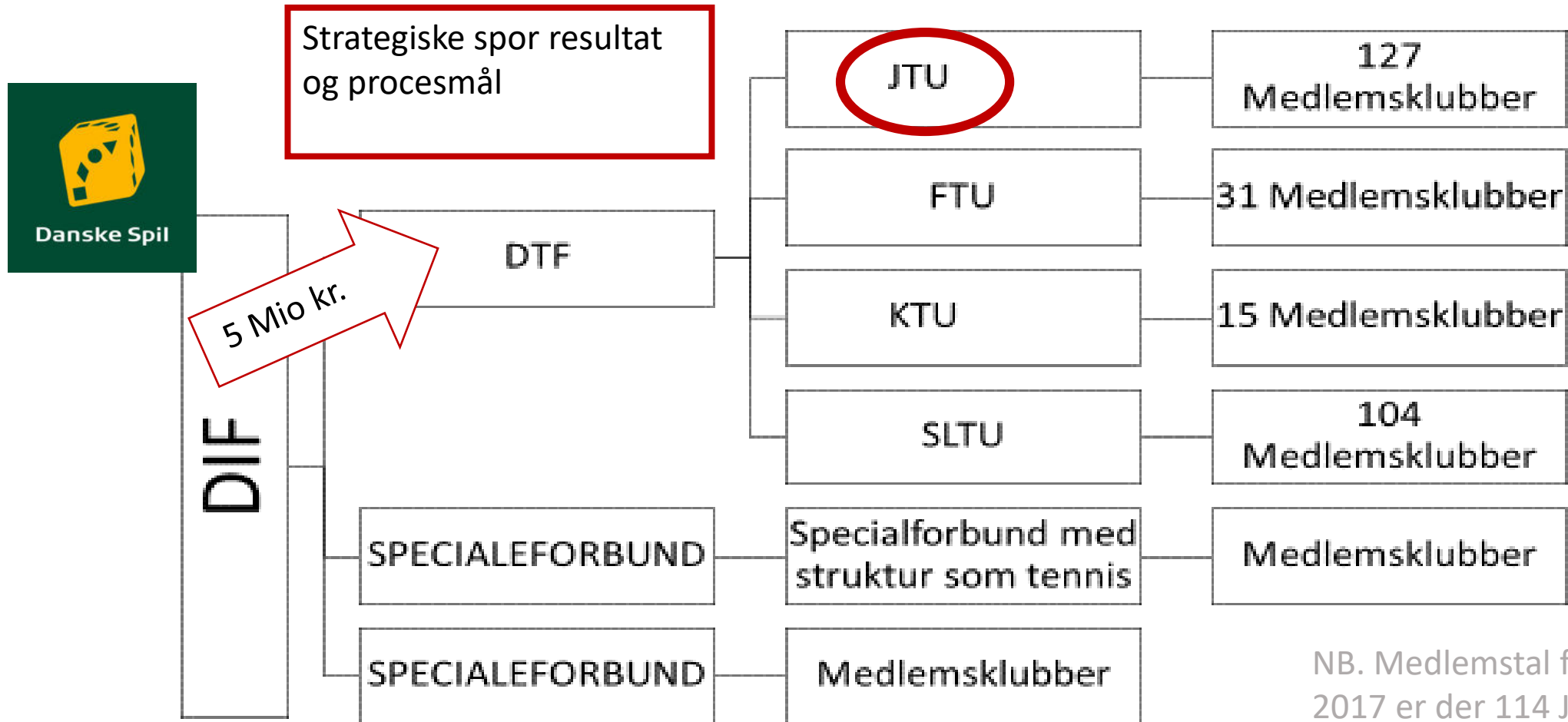
JTU ind i DTF tennisland



JTU & DTF

- Organisering & udviklingsområder
- JTU's rolle og bidrag

JTU ind i DTF tennislandet



NB. Medlemstal fra 2014 i 2017 er der 114 JTU klubber

DTF – Strategiske spor

- Flere voksne tennisspillere
- Flere kvinder
 - Spillere
 - Politik
- Talentmiljøer
 - Stoppe The Leaking Pipeline

Organisatorisk kraft ↑
- For meget politik for lidt tennis

Et bestyrelsesmedlem i ITF

Forbundsbestyrelse

4 unionsformænd i DTF BS

Unionsbestyrelser

Unionsbestyrelser

Unionsbestyrelser

JTU ind i DTF tennisland

DTF udvikling

- Ny økonomisk styringsstruktur ift. DIF
- IT strategisk udvikling
- International satsning m. Thomas Kønigsfeldt som ITF bestyrelsesmedlem
- Ny turneringsstruktur fra 2018
- Bevæg Dig For Livet (BDFL)
- Klubudvikling
- Ny direktør Klaus Nørby Jacobsen

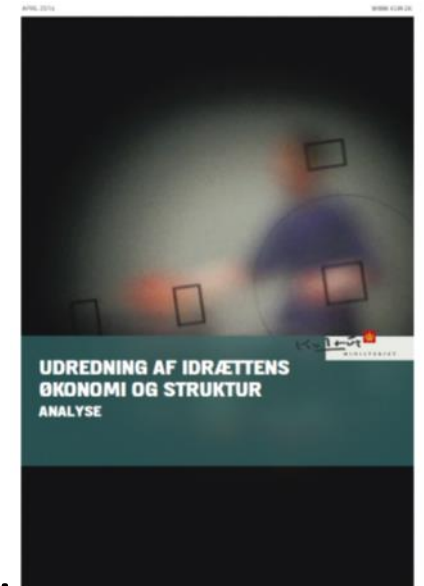
JTU ind i BDFL tennisland

- Kulturministeriet, Idrættens Analyseinstitut & KPMG (2014).
Udredning af idrættens økonomi og struktur

KPMG vurderer, at væsentlige besparelser på sekretariatsbetjening fordrer, at forbundene slås sammen. KPMG anbefaler, at forbundene ser på, om de i højere grad kan dele særlig ekspertise, med det formål at nedbringe ressourceanvendelsen til sekretariatsbetjening.

- Mere idræt og foreningsliv for pengene
- Bevæg dig for livet; 25-50-75

I år 2025 er 75 pct. af alle danskere idrætsaktive – halvdelen er det i foreningslivet



JTU ind i BDFL tennisland

Status på DTF & DGI samarbejde

- BDFL indeholder en konceptsamling i vækstaftaler
 - Tennissportens dag, familietennis og voksenintroduktion
- Udfordringer
 - Politisk struktur
 - Kontingentstruktur
- Dobbeltudbud fortsættes på
 - Træneruddannelse, tennisskoler, skoletennis, turnering osv.
 - ...måske fælles træneruddannelse i 2018?

JTU ind i DGI land

- 6 DGI landsdele i Jylland
- 6 DGI bestyrelser og 6 DGI direktører
- DGI Nordjylland vil samarbejde
 - Motions- og konkurrence turnering drevet af JTU & DTF
 - DGI skoletennis (KPT) og tennisskoler
 - Erik er ude med DGI og JTU for at udvikle tennis
- Østjylland
 - 100P lukket for koordination og samarbejde

JTU i 2017

- JTU uden Lene og Lars men med Thomas@jtu.dk
- Thomas
 - Driftsopgaver ift. holdturnering, bogføring osv.
 - Klubnetværk med aktiviteter på tværs mv.
- Klubudvikling
 - DTF opgave ved Lars
- Samarbejde og udvikling med dem som vil os
- Organisations og driftssiden
 - Udvalg, opgaver osv.
 - Ny hjemmeside om kort tid.... [HER](#)

